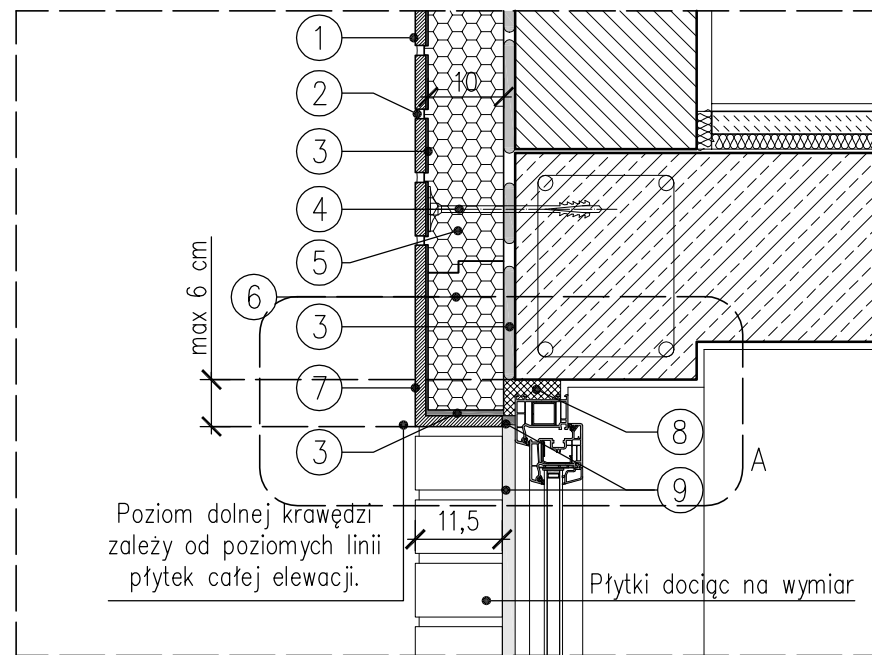
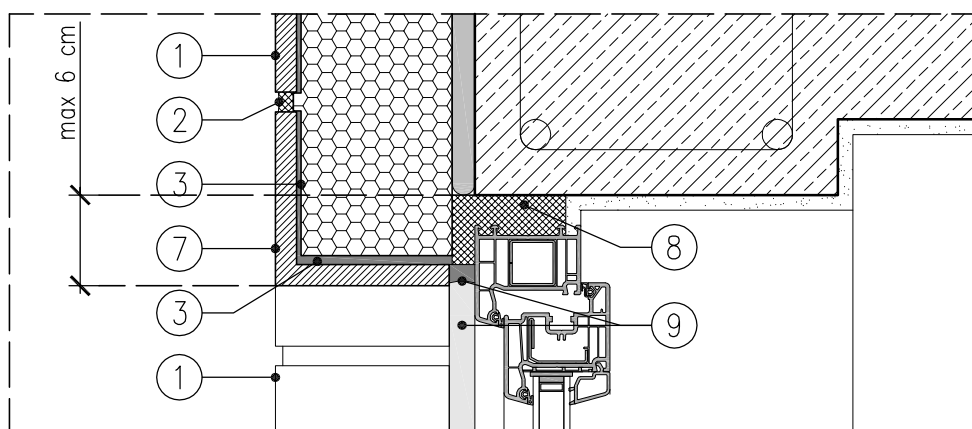


Widok z przodu



Przekrój



Detail A 1:5

1. Płytki klinkierowa prostokątna
2. Zaprawa fugowa FS
3. Klej systemowy KS
4. Kołki mocujące z trzpieniem metalowym
5. Płyta ociepleniowa ArtBrick System gr. 10cm
(płytę należy pokryć mostkiem szczepnym ArtBrick MS)
6. Płyta ociepleniowa ArtBrick System z usuniętymi przewodnikami lub obrócona o 90°
7. Płytki klinkierowa narożna docięta na wymiar
8. Niskoprężna pianka poliuretanowa
9. Rozprężna taśma dylatacyjna

skala

1:10

temat rysunku:

**NADPROŻE OKIENNE WYSOKIE (UKŁAD W MIJANKĘ)
Z WYKORZYSTANIEM PŁYTEK NAROŻNYCH - DOCIEPLENIE GR. 10 CM**

rysunek

3.c